

FENÊTRES ET COULISSANTS ALU



MO'RENOVE

FENÊTRES - PORTES - VOILETS

SCHÜCO

Qualité, performance et luminosité.

CARACTÉRISTIQUES DE LA "BATTANTE"

+ Performante :

- Gamme **SCHÜCO AWS 75**
- **Performances exceptionnelles** au niveau thermique, acoustique, luminosité et apport solaire
- Menuiserie de **75 mm à rupture de pont thermique** avec noyau thermique épaissi, pour une isolation thermique maximale
- Dormant à **bouclier thermique multi-chambres en barrettes polyamide**
- Ouvrant avec **noyau PVC multi-chambres renforcé** répondant aux exigences thermiques des nouvelles réglementations
- Thermo-laquage certifié avec traitement contre **les agents atmosphériques et anti-UV** nécessitant peu d'entretien
- Conception à **3 joints barrières** augmentant l'étanchéité de la menuiserie sur toute la périphérie
- **Poignée Sécustik** à verrouillage 3 points auto-bloquant
- Paumelles réglables à **2 points de fixation + 1 point de positionnement** pour un maintien maximal de l'ouvrant sur le dormant
- Ferrure et gâches métalliques traitées anti-corrosion
- **Vitrage de base épaisseur 28 mm** (4/20Argon/4Fe + intercalaire ALU = Coef Uw 1.5 W/m²K)

+ Design :

- Forme **cubique** (de base) ou **galbée** (sur demande)
- Poignées aux formes **Design**
- **Battement central de 82 mm** réduit pour plus de luminosité et d'apport solaire, **le plus fin du marché** (178 mm pour les portes-fenêtres avec serrure)
- Seuil **extra-plat PMR de 20 mm** ou **40 mm à Rupture de Pont Thermique** pour porte et porte-fenêtre
- **Ouvrant caché** apportant un apport **solaire maximal de + 20%** par rapport à la normale
- Rejet d'eau et bouchon pare-tempête contemporain à l'extérieur
- Paumelles laquées à platine sur dormant et vis cachées
- Joint gris sur châssis blanc et joint noir sur châssis couleur

Options :

- Grand choix de coloris
- Système Oscillo-battant
- Poignée centrée
- Verrou toute hauteur sur semi-fixe
- Grille VMC auto-réglable
- Types de vitrages : Granité G200, Dépoli, Feuilleté, SP10, etc.

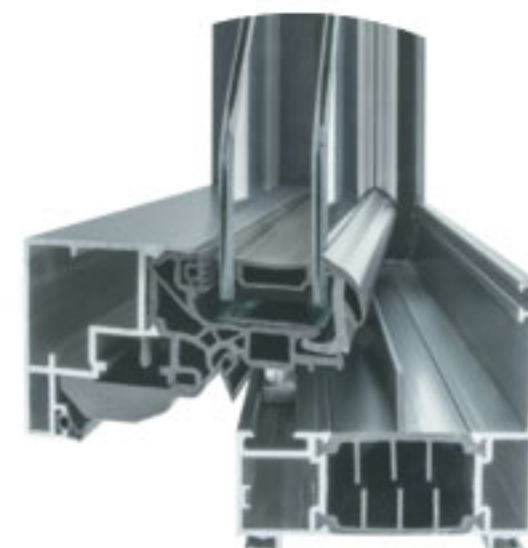
Consultez votre conseiller pour les autres options : poignées, vitrage, coloris, accessoires etc.

ALU **SCHÜCO AWS 75** thermo-laqué extrudé avec traitement contre les agents atmosphériques et anti-UV

Gamme "Galbée"

Double-vitrage 28 mm
Épaisseur : 4/ 20A /4 Fe
+ Gaz Argon

Gamme "Cubique"



Triple joint d'étanchéité extrudé à mémoire de formes

Ouvrant 75 mm avec noyau PVC multi-chambres d'isolation renforcé

Dormant 75 mm à bouclier thermique multi-chambres d'isolation en barrettes polyamide



Battement central 82 mm
Ouvrant "caché"
(+20% de luminosité)



Vue intérieure
(finition galbée)



Vue intérieure
(finition cubique)

PERFORMANCES



Air - Eau - Vent

A*4 E*7B V*B2



Acoustique

Ra,tr de **28 dB à 35 dB**



Luminosité

Sw jusqu'à 0,48 - Tlw = 0,63



Thermiques*

UW JUSQU'À 1,5W/(M².K) :

Double vitrage : 4/20A/4Fe avec intercalaire aluminium

UW JUSQU'À 1,4W/(M².K) :

Double vitrage : 4/20A/4Fe avec intercalaire WE (option)

UW JUSQU'À 1,3W/(M².K) :

Double vitrage : 4/20A/4Fe avec intercalaire Sw-V (option)

* Les performances varient suivant les dimensions de la fenêtre, l'épaisseur et la nature du vitrage. **Uw** : coefficient de transmission thermique globale. **RA,tr** : indice d'affaiblissement acoustique au bruits routiers de la fenêtre seule. **Warm Edge (WE)** : intercalaire à bords chauds



SCHÜCO

objectif
RT2020

La performance d'isolation thermique des fenêtres ALU MO'RENOVE vous permet d'obtenir les aides et avantages fiscaux en vigueur.

CARACTÉRISTIQUES DU "COULISSANT"

ALU SCHÜCO ASS 41 SC thermo-laqué
extrudé avec traitement contre les agents
atmosphériques et anti-UV

Gamme
"Galbée"

Montants
latéraux fins
64 mm

Gamme
"Cubique"

Double-vitrage 28 mm
Épaisseur : 4/ 20A / 4 Fe
+ Gaz Argon

Ouvrant 40 mm
à bouclier thermique avec
barrettes en polyamide épaissi

Rail en ALU ou INOX et
roulettes en polyamide,
roulement à aiguilles pour une
facilité de manoeuvre

Dormant de 75 mm
Bouclier thermique avec
barrettes en polyamide épaissi

Chicane : seulement 40 mm
pour un maximum de
luminosité

Design Sécustick



Vue intérieure



Vue extérieure



Chicane de 40 mm

+ Performante :

- Gamme **SCHÜCO ASS 41 SC**
- **Performances exceptionnelles** au niveau thermique, acoustique, luminosité et apport solaire
- Menuiserie de **75 mm** avec noyau thermique épaissi
- Isolation à **bouclier en rupture de pont thermique** par barrette en polyamide sur ouvrant et dormant
- Rail de roulement en **ALU** ou en **INOX** (option) Manœuvre facilitée par 2 galets réglables à roulettes polyamides, montées sur roulement à aiguilles pour chaque vantail
- **Nouveau** : crémonne de condamnation rotative à grande résistance renforçant la sécurité (crochet engagé à 8 mm et 150 Kg à la poussée)
- Condamnation à **multi-points** de fermeture (jusqu'à 4 points par vantail)
- Joint **HRA** (Haute Résistance à l'Arrachement)
- **Vitrage de base épaisseur 28 mm** (4/20Argon/4Fe + intercalaire ALU = Coef Uw 1.6 W/m²K)

+ Design :

- Forme **cubique** (de base) ou **galbée** (sur demande)
- Poignées aux formes **Design à mouvement naturel à 25°** sur vantail principal
- Chicane centrale de **40 mm** pour un maximum de luminosité (l'une des plus fines du marché)
- **Apport solaire maximal** : montants latéraux fins et asymétrique optimisant le clair de jour
- Rejet d'eau et bouchon pare-tempête contemporain à l'extérieur

Options :

- Grand choix de coloris
- Types de poignée
- Serrure à clé
- Seuil PMR ou encastré
- Types de vitrages : Granité G200, Dépoli, Feuilleté, SP10, etc.
- Rails et roulettes en INOX

TECHNIQUES *

Air - Eau - Vent
A*3 E*5B V*B2

Acoustique
Ra,tr de 28 dB à 35 dB

Luminosité
Sw jusqu'à 0,53 - Tlw = 0,66

Thermiques*

UW JUSQU'À 1,6W/(M².K) :
Double vitrage : 4/20A/4Fe avec intercalaire aluminium
UW JUSQU'À 1,5W/(M².K) :
Double vitrage : 4/20A/4Fe avec intercalaire WE (option)
UW JUSQU'À 1,4W/(M².K) :
Double vitrage : 4/20A/4Fe avec intercalaire Sw-V (option)

Transmission surfacique de la fenêtre nue. **Ujn** : coefficient de transmission surfacique jour nuit de la fenêtre avec sa fermeture.
Réduisant le coefficient thermique. **Swiss Spacer V (Sw-V)** : intercalaire à bords chauds renforcés réduisant le coefficient thermique.

Pack Sécurité

(sur fenêtre battante uniquement)

- Verrouillage du vantail principal se faisant horizontalement sur les traverses hautes et basses par **renvois d'angles**
- Il en est de même pour le vantail semi-fixe : une crémonne manipulable dans sa partie médiane actionne les **renvois d'angle haut et bas**
- **Système anti-pied de biche** : les points de verrouillage sont assurés par des **galets champignons** prisonniers dans des gâches aciers
- **Haute résistance à l'effraction**
Classe RC3
- Vitrage à **retardateur d'effraction** (Feuilleté - SP10 etc.)

Personnalisation :

COLORIS

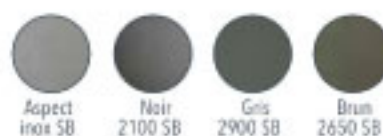
SATINÉS (SAT)



TEXTURÉS (TX)



SABLÉS (SB)



MÉTALLISÉES



ANODIC



TONS BOIS



POIGNÉES

Design (incluse)



Design avec clé (option)



SCHÜCO ou Kara (option)



CROISILLONS



10x8MM Blanc



10x8MM Laiton
(existe en plomb)



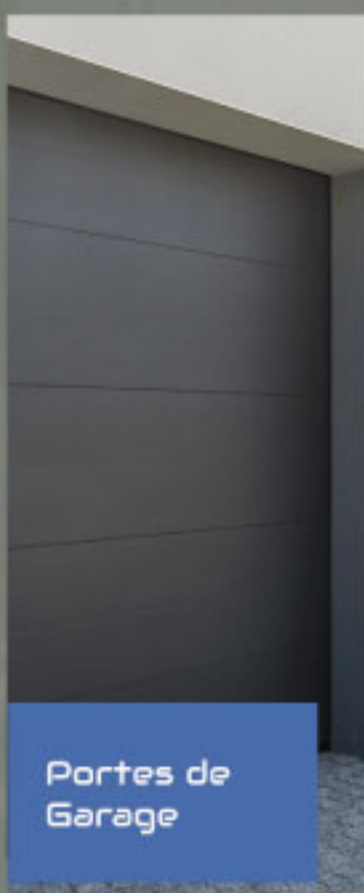
26x8MM Blanc
(existe en beige
et gris et en 45x8MM)

*Les images ne sont pas contractuelles

Prestations MO'RENOVE :



Fenêtres & Coulissants



Portes de Garage



Portes blindées



Volets roulants



Stores Bannes



Vérandas Pergolas



MO'RENOVE

FENÊTRES - PORTES - VOLETS

AIX EN PROVENCE - PEYNIER

Tel : 0973 507 507

www.morenove.com

